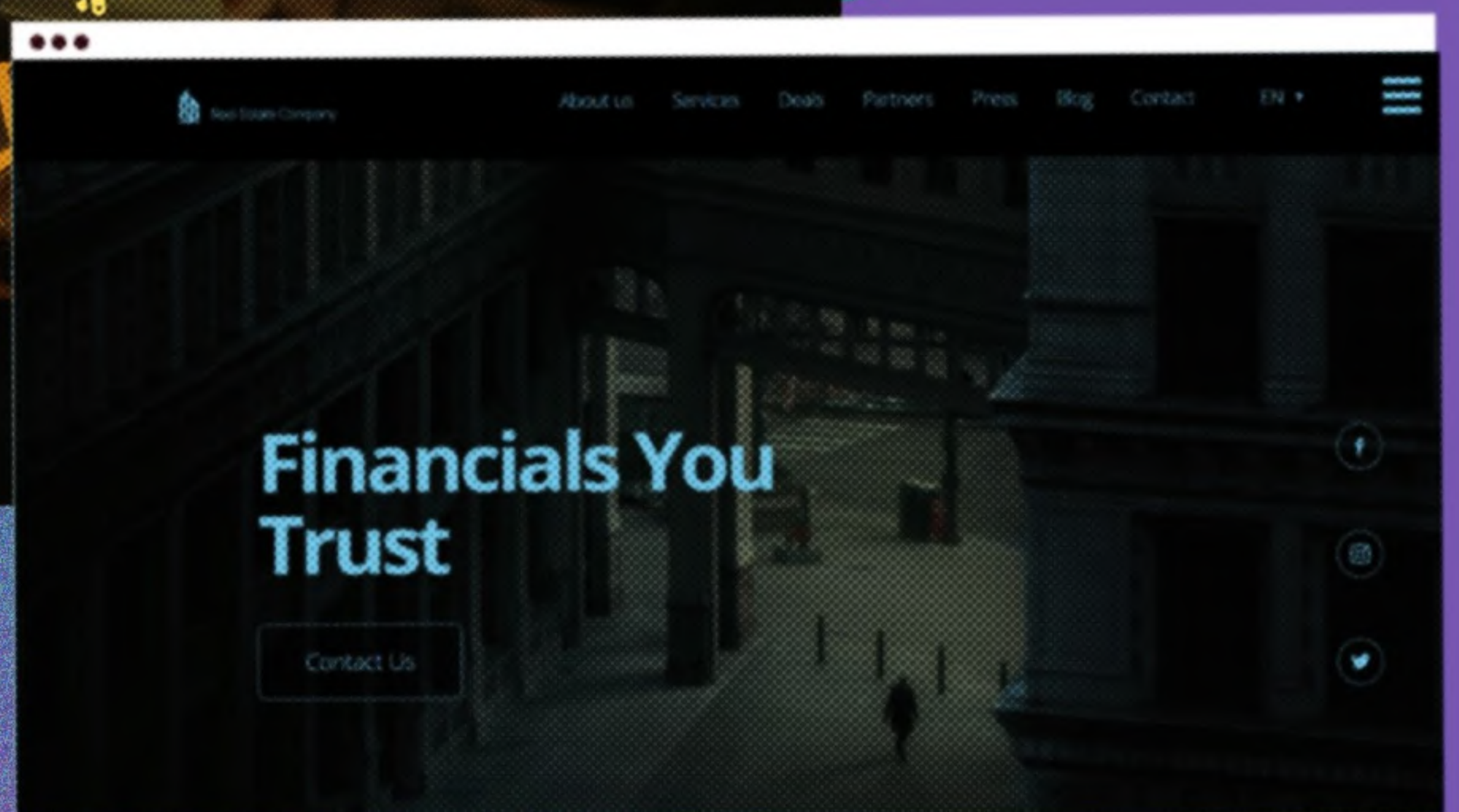
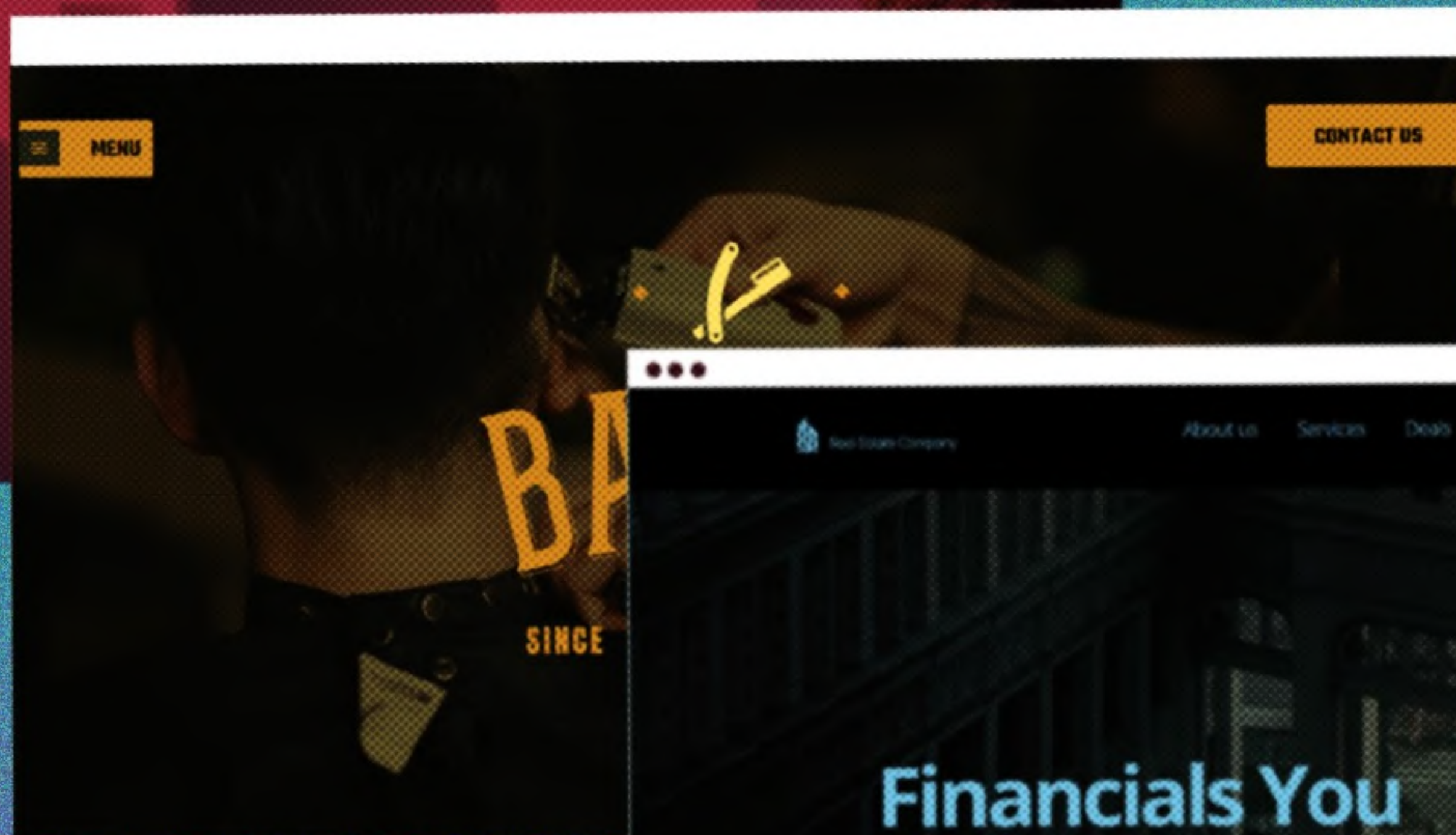
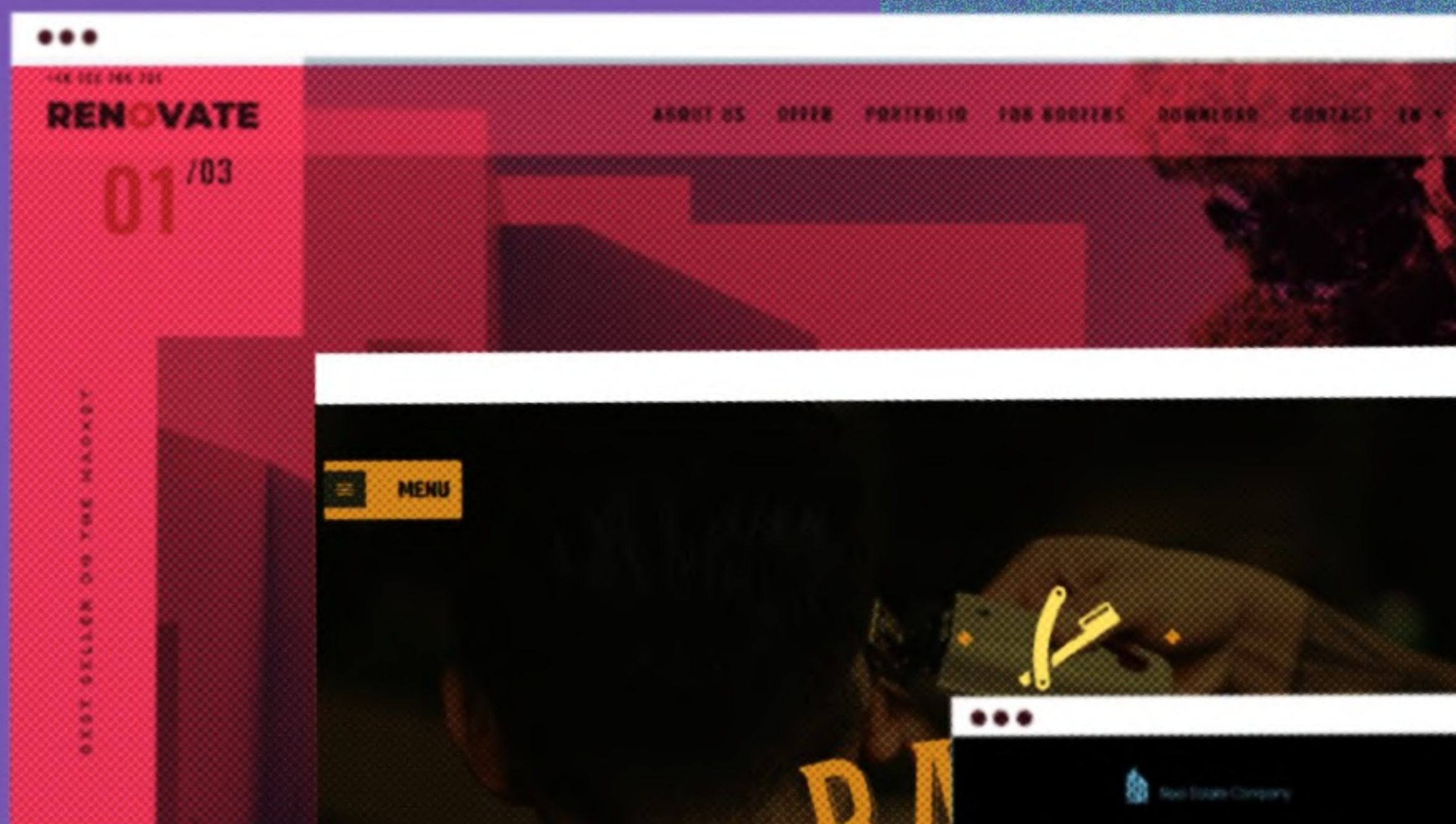


# 9 TYPÓW STRONY INTERNETOWEJ

## Który z Nich Pasuje do Twojej Firmy?



Designed by

**BOWWE**

# Typy strony - wprowadzenie

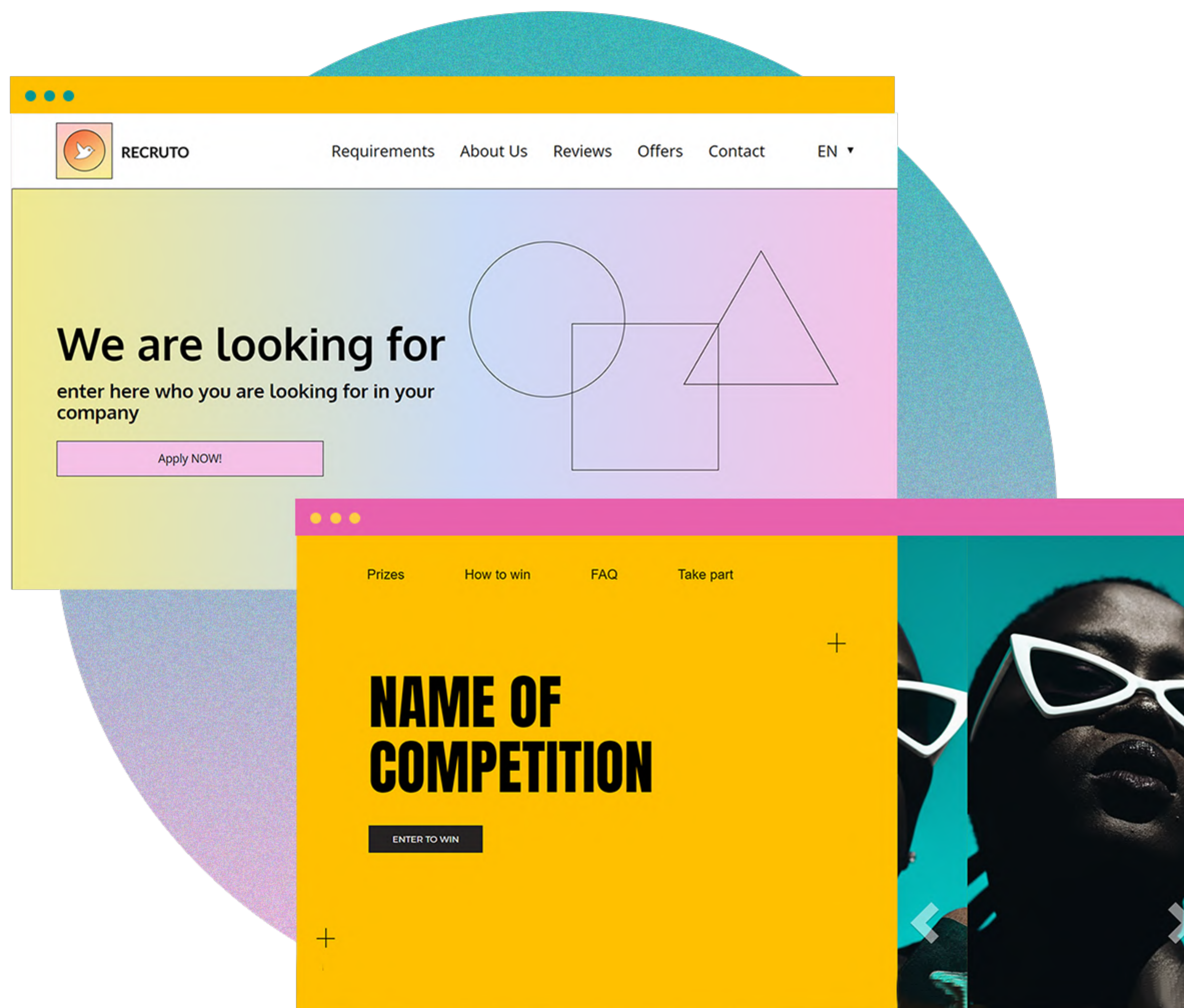
Każda strona internetowa jest tworzona w konkretnym celu, dlatego istnieje wiele rodzajów stron internetowych o różnym przeznaczeniu. Czasem więc może być trudno wybrać taką, która spełni Twoje oczekiwania i cele. Pamiętaj jednak, że strona internetowa może być jednego z wymienionych typów, ale równie dobrze, najczęściej jest tak, że optymalną stronę tworzy jednocześnie kilka z nich. W przypadku BOWWE - mamy Bloga (<https://bowwe.com/pl/blog>), listę szablonów (<https://bowwe.com/pl/szablony#/>), która jest swego rodzaju Portfolio, a dla każdego z naszych produktów tworzymy Landing page itd.

Niniejszy materiał powstał, aby rozwiązać wszelkie wątpliwości co do przeznaczenia każdego rodzaju strony internetowej oraz aby, ułatwić wybór odpowiedniej strony internetowej do spełnienia zamierzonego celu.

Cała wiedza i informacje zostały zdobyte podczas wieloletnich analiz rynku stron internetowych oraz panujących wśród nich trendów. Aby uzyskać więcej informacji, odwiedź stronę <https://bowwe.com/pl/blog>.

# Landing page

Landing Page to strona internetowa, na którą użytkownik trafia po kliknięciu przycisku lub hiperłącza. Przeważnie zostaje tworzona na potrzeby różnych kampanii marketingowych.



# Jaki jest cel Landing Page?

Celem strony docelowej jest przekonanie odwiedzających do podjęcia określonej akcji, takiej jak zapisanie się do newslettera, zakup produktu lub pobranie pliku.

## Kiedy powinieneś użyć Landing page?

### 1. Podczas prowadzenia kampanii marketingowej

Strona docelowa może być wykorzystana do zwiększenia współczynnika konwersji Twoich kampanii marketingowych. Możesz również użyć Landing page do zbierania leadów i śledzenia wyników swoich kampanii.

### 2. Gdy chcesz zwiększyć konwersję

Landing page to skuteczny sposób na zwiększenie konwersji promowanego wydarzenia/produktu/usługi poprzez dostarczenie jasnych i zwięzłych informacji na jego temat oraz nakłonienia użytkowników do konkretnych działań z nim związanych (rezerwacja biletu, zakup produktu itd.).

### 3. Gdy chcesz rozwinąć temat kampanii reklamowej

Landing page można wykorzystać do rozwinięcia tematu kampanii reklamowej poprzez podanie większej ilości informacji o reklamowanym produkcie lub usłudze. Może być również używany do poprawy wyników kampanii poprzez zachęcenie użytkownika do odwiedzenia strony internetowej czy dokonanie zakupu.

# Jak sprawdzić czy strona realizuje swój cel?

- **Sprawdź wskaźnik konwersji**

Współczynnik konwersji to odsetek osób, które odwiedzają stronę, a następnie podejmują pożądane działanie, takie jak zapisanie się do newslettera lub zakup produktu. Ponieważ osiągnięcie dobrej konwersji jest głównym celem Landing Page, jej wysoki wskaźnik będzie kluczowym elementem, który będzie współgrał z jego skutecznością. Pamiętaj, że średni współczynnik konwersji jest inny dla każdej branży.

- **Sprawdź współczynnik odrzuceń**

Jest to odsetek osób, które odwiedzają stronę, a następnie opuszczają ją bez podejmowania innych działań. Wysoki współczynnik odrzuceń jest wyraźnym sygnałem, że strona docelowa nie spełnia swojego celu, ponieważ odbiorcy nie pozostają na niej wystarczająco długo, aby podjąć oczekiwane działanie.

- **Wykonaj test A/B**

Zazwyczaj testy A/B służą do porównania dwóch wersji strony docelowej, aby zobaczyć, która z nich przekształca więcej odwiedzających w klientów. Wyniki testów A/B pokażą Ci, jakie rodzaje rozwiązań zastosowane na Landing page'u działają, a które nie zachęcają użytkowników do podjęcia ważnej dla Ciebie akcji.

# Blog

Blog to strona internetowa służąca do publikacji publikowania różnego rodzaju treści jak np. artykuły, skupijace się wokół konkretnych tematyk.



# Jaki jest cel Bloga?

Cele Bloga mogą być osobiste lub biznesowe. Dla jednych służy on do dzielenia z innymi własnymi przemyśleniami, podczas gdy firmy wykorzystują go do sprzedaży swoich produktów.

## Kiedy powinieneś użyć Bloga?

### 1. Kiedy chcesz dzielić się wiedzą z innymi

Na Blogu możesz przekazywać swoją wiedzę, pisząc artykuły i tworząc różnego rodzaju treści. Pisz o tematach, które znasz i które interesują Ciebie i Twoich odbiorców.

### 2. Gdy chcesz pisać o swoich pasjach

Możesz użyć Bloga, aby dzielić się swoją pasją (tym co lubisz, dawać wskazówki innym itp.). W ten sposób możesz również zarabiać np. reklamując produkty, które są związane z Twoimi zainteresowaniami.

### 3. Gdy chcesz zareklamować swoją markę

Twórz posty na Blogu, które są interesujące i angażujące, używaj słów kluczowych i fraz, które są istotne dla marki lub produktu/usługi, a także dołączaj obrazy i filmy, które będą prezentować to co promować i przedstawić odbiorcom.

# Jak sprawdzić czy strona realizuje swój cel?

- **Sprawdź ilość ruchu organicznego**

Ruch organiczny to liczba osób, które znalazły Twój blog za pomocą wyszukiwarki, takiej jak Google, Yahoo lub Bing, i które kliknęły link do Twojego bloga na stronach wyników wyszukiwania. Wysoki ruch organiczny to nie tylko darmowe źródło pozyskiwania klientów, ale także sygnał, że Twój blog jest dobrze pozycjonowany w wynikach wyszukiwania.

- **Sprawdź liczbę odwiedzających**

Wysoka liczba odwiedzających Bloga oznacza, że wskazuje to jego dużą wartość. Oznacza to, że jego treści odpowiadają na potrzeby odbiorców i dzięki temu pozycjonują się one wysoko w wynikach wyszukiwania, generując ruch.

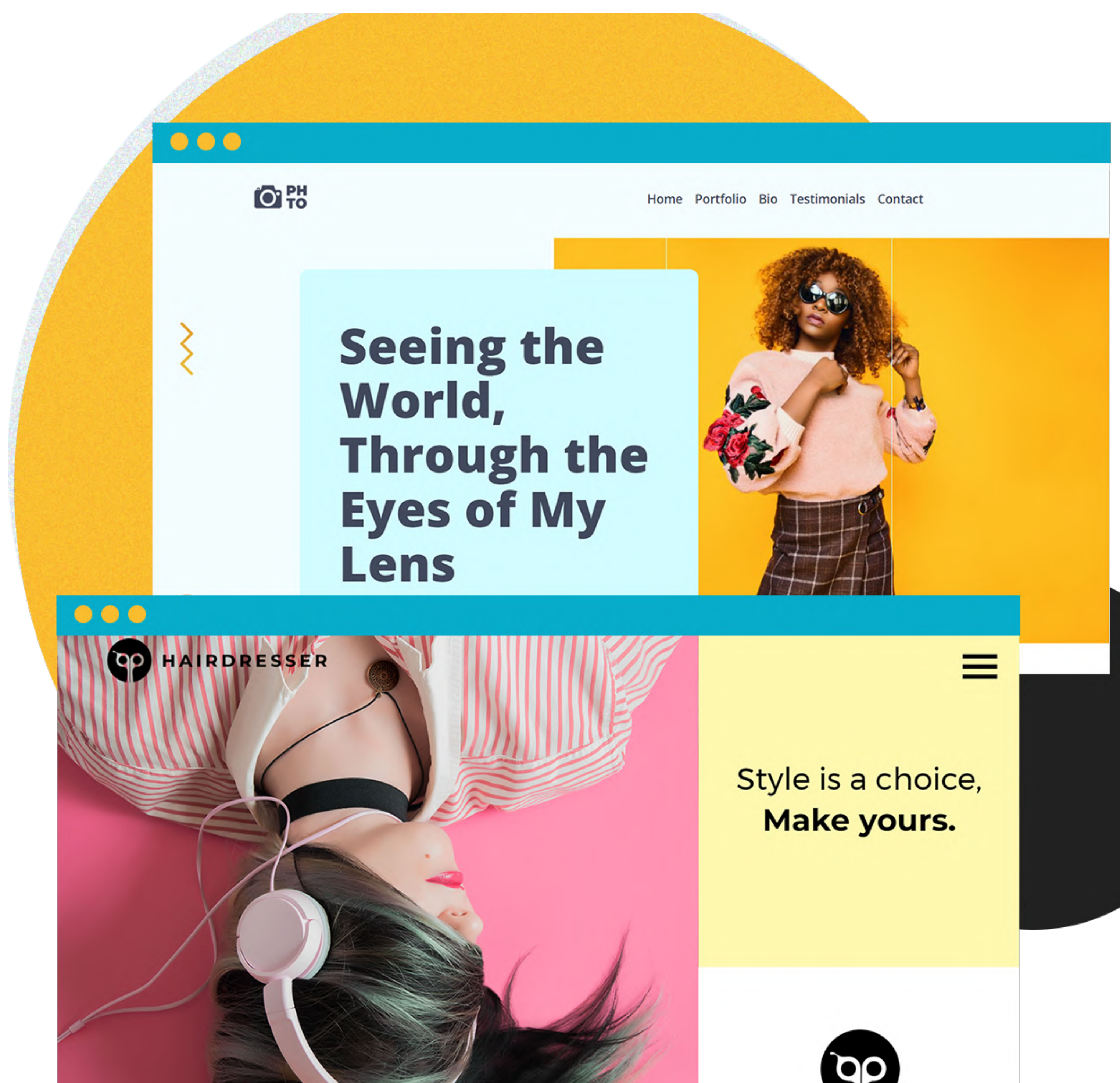
- **Sprawdź średni czas spędzony na Blogu**

Jeśli średni czas spędzony na Blogu jest niski, może to oznaczać, że użytkownicy nie znajdują w na nim tego, czego szukają, lub że nie jest on wystarczająco angażujący. Z drugiej strony długi pobyt użytkowników na Blogu świadczy o tym, że posiada on wartościowe i dobrze zoptymalizowane treści.



# Firmowa strona

Strona internetowa służąca głównie do promowania firmy i jej produktów lub usług. Witryny firmowe zazwyczaj zawierają informacje o firmie, jej krótką historię, aktualności, dane kontaktowe oraz oczywiście produkty i usługi.



# Jaki jest cel Strony firmowej?

Podstawowym celem strony internetowej firmy jest budowanie zaufania poprzez dostarczanie informacji o niej oraz jej produktach czy usługach.

## Kiedy powinieneś użyć Strony firmowej?

### 1. Gdy chcesz zaprezentować produkt czy usługę

Strony firmowe są przeważnie zakładane, aby prezentować oraz promować swoje produkty czy usługi. Stanowią one podstawowe źródło informacji dla potencjalnych klientów, którzy właśnie na nich szukają takich szczegółów jak np. cena czy wygląd produktu/usługi.

### 2. Gdy chcesz wiedzieć więcej o Twoich klientach

Strona internetowa to świetny sposób, aby dowiedzieć się więcej o Twoich klientach. W tym celu mogą być wykorzystywane różne statystyki strony, które dostarczają informacji o zachowaniach i zainteresowaniach odwiedzających stronę. Możesz również uzyskać więcej informacji poprzez np. formularz kontaktowy.

### 3. Kiedy chcesz rozwijać Twój biznes

Posiadając Stronę firmową będziesz mógł dotrzeć do większej liczby klientów, zaprezentować im ofertę w wygodny sposób lub nawiązać z nimi kontakt. Niezależnie od rodzaju działalności, strona internetowa jest niezbędna do większego rozwoju firmy.

# Jak sprawdzić czy strona realizuje swój cel?

## ● Sprawdź wysokość konwersji

Współczynniki konwersji są ważnym miernikiem skuteczności Firmowej strony. Wysoki współczynnik konwersji oznacza, że wysoki odsetek odwiedzających witrynę podejmuje pożądane działania, takie jak dokonanie zakupu lub zapisanie się do newslettera.

## ● Sprawdź liczbę odwiedzających stronę

Odwiedzającymi witrynę firmy mogą być potencjalni klienci lub partnerzy. Mogą to być również pracownicy lub inni interesariusze w firmie. Firmowa strona internetowa powinna być tak zaprojektowana, aby odwoływać się do wszystkich tych grup i dostarczać im potrzebnych informacji, które będą się przekładać na wysoką ilość odwiedzających stronę.

## ● Sprawdź najpopularniejsze strony

Wiedząc, które strony są najczęściej odwiedzane, dowiesz się, czego potrzebują Twoi odbiorcy i czy im to dostarczasz. Dla Strony firmowej najważniejszymi treściami będą m.in. informacje o firmie oraz o ofercie.

# E-commerce

E-commerce (inaczej sklep internetowy) to strona internetowa, na której można kupować i sprzedawać produkty lub usługi.



# Jaki jest cel E-commerce?

E-commerce umożliwia konsumentom wygodne kupowanie towarów i usług od firmy lub osoby fizycznej bez konieczności wychodzenia z domu.

## Kiedy powinieneś użyć E-commerce?

### 1. Kiedy chcesz sprzedawać produkt lub usługę

Użyj E-commerce, aby sprzedawać swoje produkty lub usługi. Zaprezentuj je w atrakcyjny sposób i zawrzyj najważniejsze informacje na ich temat. Spraw, aby każdy użytkownik bez problemu mógł dokonać zakupu.

### 2. Gdy chcesz pobierać płatności

Skorzystaj z usługi przetwarzania płatności, takiej jak PayPal lub Stripe. Umożliwi to przyjmowanie płatności od klientów za pośrednictwem Twojej strony internetowej, bez potrzeby przesyłania ich na inne witryny.

### 3. Kiedy chcesz mieć pełną kontrolę nad Twoją ofertą

Własny E-commerce pozwala Ci mieć kontrolę nad Twoją ofertą. Będziesz mógł ją swobodnie modyfikować, informować o jej dostępności czy organizować specjalne promocje.

# Jak sprawdzić czy strona realizuje swój cel?

- **Sprawdź liczbę dokonanych zakupów**

Im więcej dokonanych zakupów, tym większe potwierdzenie, że sklep internetowy spełnia swój cel, jakim jest przekonanie potencjalnych klientów do zakupu produktu/usługi.

- **Sprawdź inne wskaźniki konwersji**

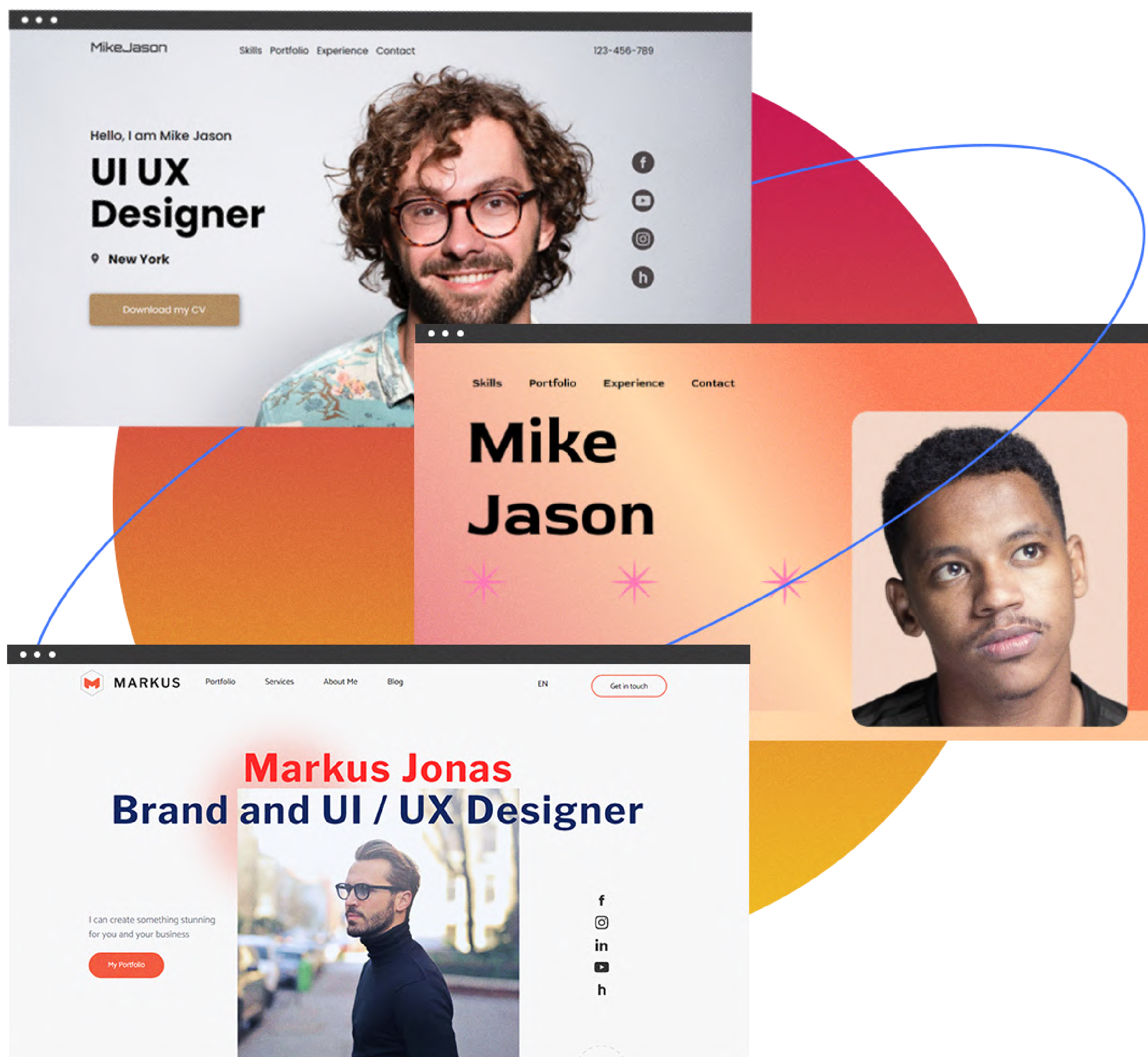
Konwersja to wskaźnik używany przez firmy zajmujące się handlem elektronicznym do mierzenia skuteczności przekształcania odwiedzających witrynę w płacących klientów. W przypadku sklepu internetowego może to również oznaczać zapoznanie się z ofertą, kontakt z pomocą techniczną lub zapisanie się do newslettera.

- **Sprawdź aktywność Chatbota**

W przypadku E-commerce chatboty mogą zapewnić interaktywną obsługę klienta. Korzystanie z Chatbota przez osobę odwiedzającą Twoją stronę zazwyczaj oznacza, że wykazuje ona zainteresowanie Twoją ofertą i chce dowiedzieć się o niej więcej.

# Portfolio online

Portfolio online to zbiór dokumentów, plików, projektów czy innych treści, które pokazują osiągnięcia zawodowe, umiejętności i zainteresowania danej osoby lub firmy. Portfolio może stanowić wewnętrzną część innej strony internetowej lub być samoistną stroną.



# Jaki jest cel Portfolio online?

Celem Portfolio online jest zaprezentowanie rozwoju osobistego i biznesowego. Służy również zwróceniu uwagi rekruterów lub czy pozyskaniu nowych klientów.

## Kiedy powinieneś użyć Portfolio online?

### 1. Gdy chcesz zaprezentować Twoje doświadczenie

Portfolio może być skutecznym sposobem zaprezentowania Twoich umiejętności i doświadczenia potencjalnym pracodawcom. Portfolio online może zawierać CV, list motywacyjny, wykonane projekty i inne istotne informacje.

### 2. Kiedy chcesz śledzić lub pokazać Twój rozwój zawodowy

Kolekcjonując w Portfolio Twoje projekty czy dopisując kolejne etapy drogi zawodowej, tworzysz ścieżkę Twojego rozwoju, która nie tylko może służyć Tobie, ale również Twoim potencjalnym pracodawcom lub klientom, aby ocenić czy warto nawiązać z Tobą współpracę.

### 3. Gdy chcesz budować profesjonalny wizerunek w sieci

Aby budować swoją obecność w Internecie, możesz za pomocą Portfolio online, prezentować swoje umiejętności, projekty i doświadczenie. Dzięki temu nie tylko będziesz łączyć się z potencjalnymi pracodawcami lub klientami, ale również będzie łatwiej znaleźć Cię w sieci.



# Jak sprawdzić czy strona realizuje swój cel?

- **Sprawdź liczbę odsłon stron**

Liczba odsłon strony może być wskazówką, jak popularne jest Twoje Portfolio i jaki ruch generuje. Pamiętaj jednak, że duża liczba przeglądanych stron nie oznacza Twojego sukcesu, jeśli np. nikt nie nawiązuje z Tobą kontaktu.

- **Sprawdź liczbę wypełnionych formularzy kontaktowych**

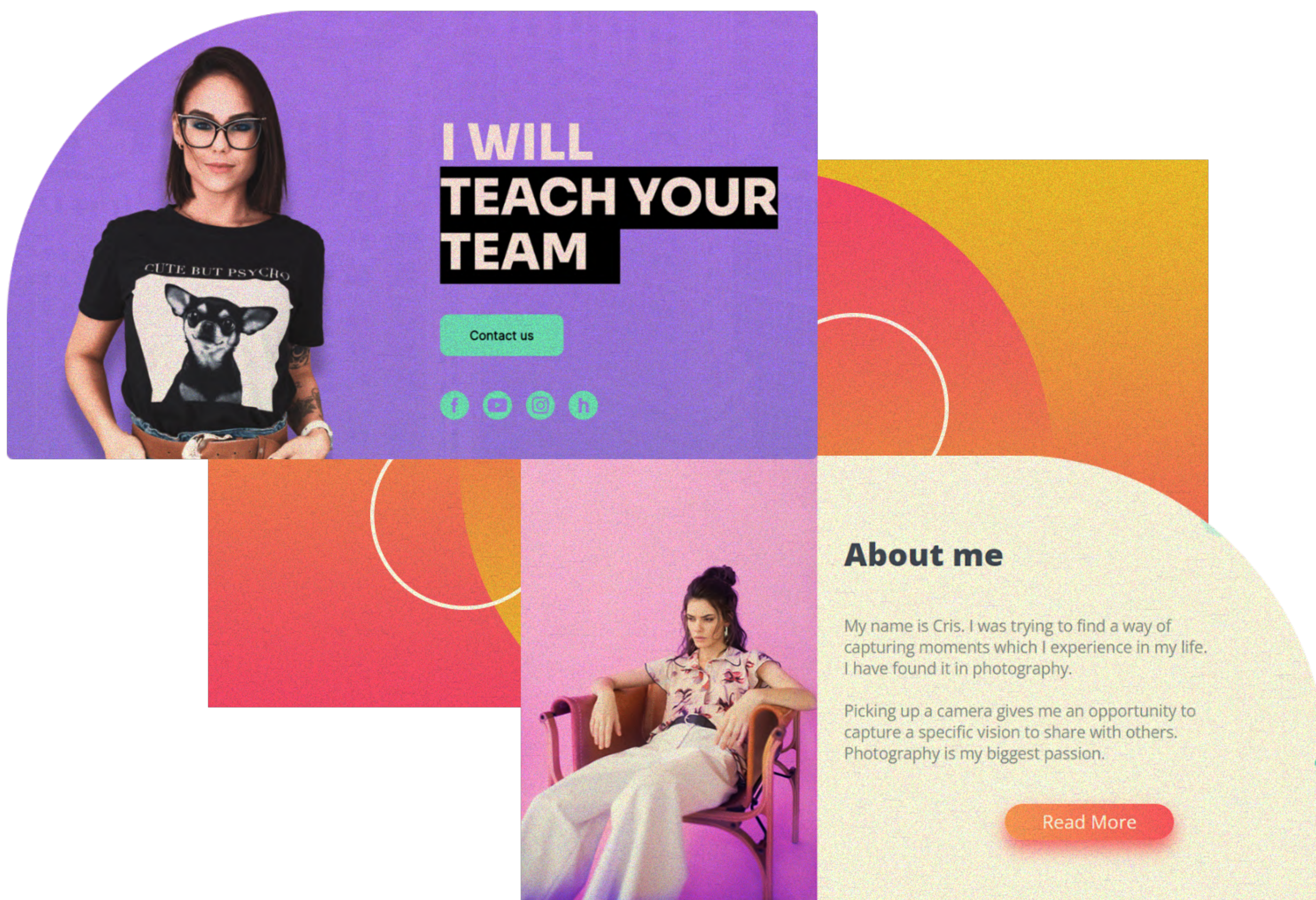
Duża liczba osób wypełniających formularz kontaktowy może oznaczać, że Portfolio jest dobrze zaprojektowane, łatwe w użyciu i skutecznie prezentuje Twoje doświadczenie i zrealizowane projekty. Przede wszystkim jednak oznacza to, że przedstawia Cię w sposób profesjonalny i jako osobę, z którą warto nawiązać bliższą współpracę.

- **Sprawdź liczbę kliknięć w przyciski CTA**

Śledząc liczbę kliknięć w przyciski CTA zamieszczone w Twojej witrynie, sprawdzasz, ile osób wyraziło zainteresowanie Twoim Portfolio oraz jakie strony lub informacje zwróciły ich uwagę.

# Strona osobista

Strona osobista często służy jako cyfrowy notatnik życia. Może zawierać zdjęcia, filmy i wpisy na blogach, które dokumentują rozwój osobisty i zawodowy.



# Jaki jest cel Strony osobistej?

Strona osobista jest witryną internetową, której właścicielem i operatorem jest zwykle indywidualna osoba. Celem strony osobistej, jest dzielenie się osobistymi doświadczeniami czy zainteresowaniami z innymi.

## Kiedy powinieneś użyć Strony osobistej?

### 1. Gdy chcesz podzielić się Twoimi pasjami czy myślami z innymi

Strona osobista może być świetnym sposobem na dzielenie się swoimi przemyśleniami i pomysłami ze światem np. poprzez wpisy blogowe. Możesz również wykorzystać taką stronę do łączenia się z innymi osobami, które dzielają Twoje zainteresowania, a także do budowania Twojej obecności w Internecie.

### 2. Kiedy chcesz promować Twoje produkty czy usługi

Strona osobista, służy do budowania silnej marki osobistej, którą możesz wykorzystać do rozwoju Twojego biznesu. Tworząc wartościowe treści i budując wokół siebie lojalną społeczność, łatwiej będzie Ci promować efektywnie Twoje produkty czy usługi.

### 3. Gdy chcesz pokazać Twoje projekty czy portfolio

Strona osobista może być skupiona wokół Ciebie i zawierać wszelkie informacje na Twój temat. Możesz w niej zamieścić również swoje projekty czy nawet całe portfolio.

# Jak sprawdzić czy strona realizuje swój cel?

## ● Sprawdź wysokość konwersji

Podobnie jak w przypadku większości stron, wysoka konwersja jest również jednym z głównych wyznaczników sukcesu Strony osobistej. Nie musi to być tylko sprzedaż, ale również ilość pobranych PDF-ów, wypełnionych formularzy kontaktowych czy udostępnień treści w mediach społecznościowych.

## ● Sprawdź liczbę odwiedzających stronę

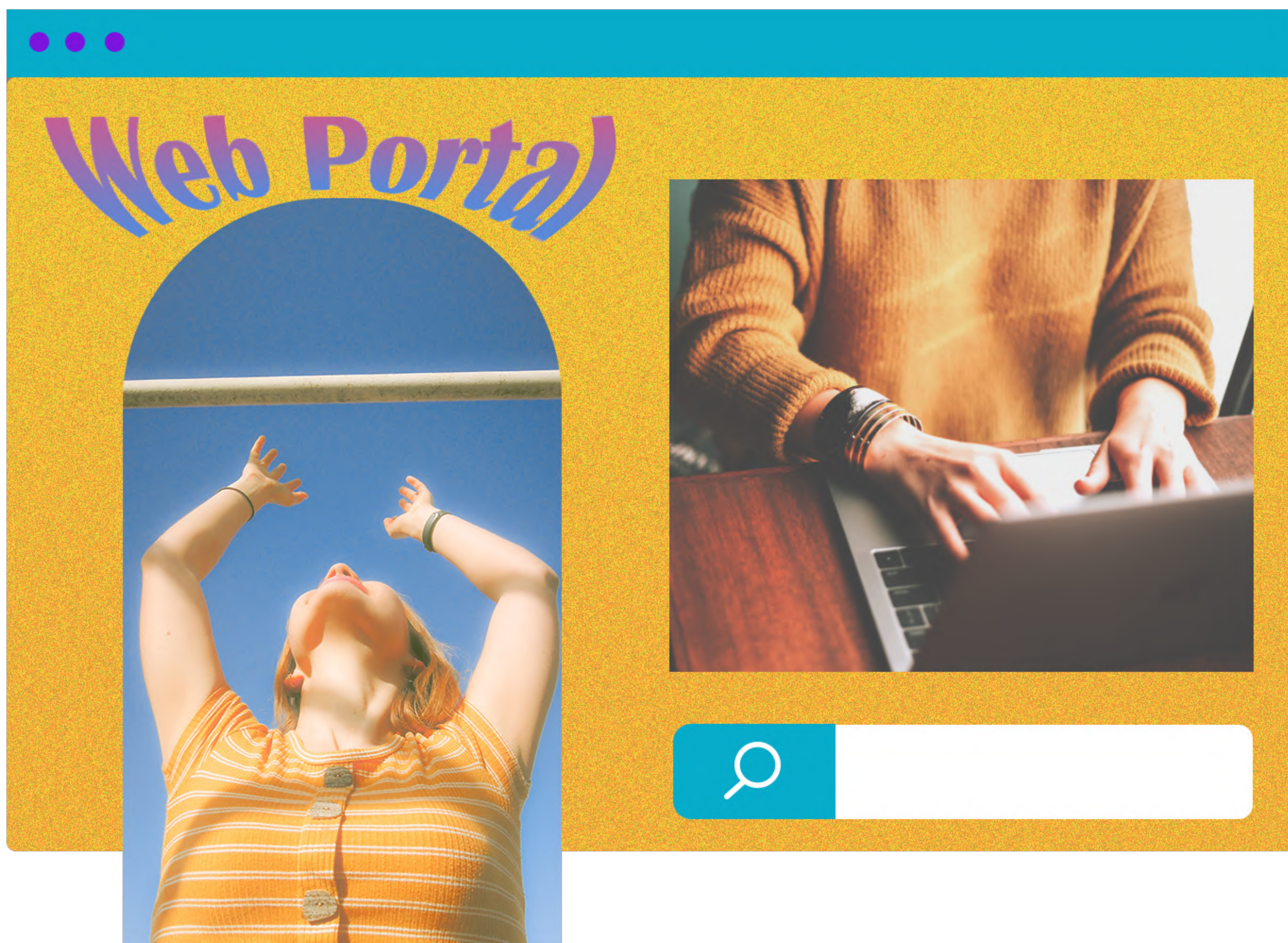
Ponieważ Strony osobiste nie zawsze są promowane poprzez intensywne kampanie marketingowe, tym bardziej w ich przypadku wysoka liczba odwiedzin świadczy o ich wartości i skuteczności w osiągnięciu założonych celów.

## ● Sprawdź ilość komentarzy

Komentarze mogą być sposobem na utrzymywanie kontaktu z fanami i osobami o podobnych zainteresowaniach lub na udostępnianie ważnych wiadomości i aktualności. Mogą być również sposobem na uzyskanie informacji zwrotnej lub porady od innych. Duża ilość komentarzy oznacza, że Twoja strona jest angażująca, a użytkownicy doceniają Twoją pracę.

# Portal internetowy

Portal internetowy to witryna internetowa, która zapewnia dostęp do różnych treści i usług online. Zwykle zapewnia ograniczony dostęp do swoich treści.



# Jaki jest cel Portalu internetowego?

Celem Portalu internetowego jest stworzenie miejsca o ograniczonym dostępie do różnorodnych materiałów lub skierowanego do wąskiego grona odbiorców.

## Kiedy powinieneś użyć Portalu internetowego?

### 1. Gdy chcesz zapewnić pojedynczy punkt dostępu dla użytkowników

Portal internetowy możesz dostosować tak, aby zapewniał dostęp ograniczonej grupie odbiorców np. poprzez ustawienie hasła lub wymogu rejestracji.

### 2. Kiedy musisz zapewnić użytkownikom spersonalizowane wrażenia

Portal internetowy może umożliwiać użytkownikom dostosowywanie ich widoku portalu oraz dostarczanie spersonalizowanej zawartości i funkcji. Może być również wykorzystywany do śledzenia aktywności użytkowników w portalu oraz dostarczania treści i funkcji, które mogą być dla nich interesujące.

### 3. Gdy chcesz, aby ludzie mogli wchodzić w interakcję z Twoimi treściami

Portal internetowy to brama internetowa, która zapewnia dostęp do różnych zasobów internetowych. Poprzez tego typu stronę można umożliwiać użytkownikom interakcję z Twoimi treściami np. poprzez komentowanie, tworzenie dyskusji na forum czy umożliwianie wprowadzania własnych zmian w treściach.

# Jak sprawdzić czy strona realizuje swój cel?

- **Sprawdź liczbę wejść na stronę**

Liczba wejść jest dobrą miarą skuteczności Portalu internetowego. Im więcej odwiedzin ma Portal internetowy, tym bardziej jest popularny i użyteczny dla użytkowników.

- **Sprawdź ilość czasu spędzonego na stronie**

Jeśli ludzie spędzają dużo czasu w witrynie, najczęściej jest to spowodowane tym, że uważają ją za przydatną lub interesującą. Niewielka ilość czasu spędzonego na Portalu internetowym zwykle pokazuje, że nie odpowiada on na potrzeby odbiorców.

- **Sprawdź ilość odwiedzin poszczególnych stron**

Duża liczba odwiedzin stron sugeruje, że witryna jest używana i zapewnia informacje lub usługi, których szukają użytkownicy. Sprawdzając wyniki poszczególnych stron, dowiesz się jakie treści interesują użytkowników najbardziej oraz o jakie informacje warto jeszcze wzbogacić Portal internetowy. Z kolei strony ze zbyt niskim wskaźnikiem odwiedzi, mogą potrzebować modyfikacji lub okazać się, w ogóle niepotrzebne.

# Portal informacyjny

Portal informacyjny to strona internetowa, która gromadzi wiadomości z różnych źródeł w jednym miejscu.





# Jaki jest cel Portalu informacyjnego?

Portal informacyjny to serwis, który gromadzi i publikuje treści z różnych źródeł. Jego celem jest zapewnienie łatwego dostępu do wiadomości z całego świata.

## Kiedy powinieneś użyć Portalu informacyjnego?

### 1. Gdy chcesz podzielić się z innymi informacjami

Portal informacyjny to serwis, który gromadzi wiadomości z różnych źródeł i prezentuje je w skonsolidowanej formie. Ułatwia to użytkownikom śledzenie najnowszych wiadomości. Portale informacyjne zazwyczaj mają sekcję z najważniejszymi artykułami, a także różnymi kategoriami wiadomości.

### 2. Kiedy chcesz ułatwić wyszukiwanie materiałów na określony temat

Portal informacyjny może ułatwić użytkownikom znajdowanie materiałów na określone tematy, udostępniając im dedykowane sekcje lub zapewniając wyszukiwarkę na stronie. Portal informacyjny może również być poświęcony wąskiej tematyce.

### 3. Gdy chcesz umożliwić zapoznanie się z informacjami z różnych źródeł

Portal informacyjny to witryna internetowa, która gromadzi treści z różnych źródeł i organizuje je. Ułatwia to ludziom znajdowanie treści z różnych źródeł, porównywanie ich czy wyboru najodpowiedniejszego źródła informacji dla nich.

# Jak sprawdzić czy strona realizuje swój cel?

- **Sprawdź liczbę linków zwrotnych**

Duża liczba linków zwrotnych sugeruje, że strona jest popularna i szanowana przez inne serwisy, a także przez jej użytkowników. Im więcej jakościowych i spójnych tematycznie ze stroną linków zwrotnych, tym Portal internetowy będzie uważany, za bardziej godny zaufania nie tylko przez użytkowników, ale również przez wyszukiwarki internetowe typu Google.

- **Sprawdź ilość i treść komentarzy**

Portale informacyjne mają za zadanie przekazywać informacje, które interesują odbiorców i wywołują w nich emocje, które przekazywane są w formie komentarzy. Im więcej komentarzy, tym popularniejsza jest strona i jej zawartość, co potwierdza osiągnięcie celu serwisu.

- **Sprawdź liczbę odsłon stron**

Jeśli Twój Portal informacyjny ma dużą liczbę odsłon, oznacza to, że skutecznie realizuje swój cel. W przypadku Portalu informacyjnego oznacza to zazwyczaj, że posiada ciekawe i aktualne informacje, które skłaniają użytkowników do wybrania tego konkretnego portalu, a nie np. jego konkurentów.

# Strona wizytówka

Strona wizytówka zawiera informacje o firmie, osobie, produkcie itp. w formie cyfrowej broszury.



# Jaki jest cel Strony wizytówki?

Celem Strony wizytówki jest promocja firmy, osoby, produktów opierając się na transparenności np. w pokazywaniu oferty.

## Kiedy powinieneś użyć Strony wizytówki?

### 1. Gdy chcesz podać szczegółowe informacje o czymś

Strona wizytówka jest zwykle używana do prezentacji produktów, usług firmy lub osoby i podania o nich szczegółowych informacji jak np. danych kontaktowych czy cennika.

### 2. Kiedy chcesz przyciągnąć ruch do głównej strony internetowej

Strona wizytówka może pokazywać ekskluzywną ofertę i dostarczać niezbędnych informacji, takich jak kontakt, cennik, przekierowując tym samym na stronę główną po więcej szczegółów.

### 3. Gdy chcesz przekonać odwiedzających do podjęcia konkretnego działania

Ponieważ głównym celem Strony wizytówki jest promocja firmy, osoby, produktu lub usługi, zawiera ona wszystkie informacje potrzebne do przekonania użytkownika do podjęcia działania, które spełnia założoną konwersję (wypełnienie formularza kontaktowego, przejście na stronę główną itp.).

# Jak sprawdzić czy strona realizuje swój cel?

- **Sprawdź liczbę odwiedzających**

Wielu odwiedzających przeważnie oznacza, że strona jest łatwa do znalezienia, ale także przykuwa uwagę i odpowiada na potrzeby użytkowników. Strona wizytówka, która ma dużą liczbę odwiedzających, skutecznie spełnia swój cel.

- **Sprawdź ilość ruchu**

Przepływ ruchu pokaże Ci, jak popularna jest Twoja strona i z jakiego kanału przyciąga najwięcej odbiorców. Jeśli przeważające większość to ruch organiczny, oznacza to, że strona ma dobre SEO, jest odpowiednio zoptymalizowana i zawiera wartościowe treści.

- **Sprawdź wysokość konwersji**

Wysoka konwersja świadczy o skuteczności Twojej strony wizytówki. Może to być wiele wypełnionych formularzy kontaktowych lub zapisanie się na demo. Im więcej ważnych dla Ciebie działań podejmuje użytkownik, tym bardziej Twoja strona spełnia swój cel.

# Podsumowanie

Znając cele, jakie ma spełniać Twoja strona internetowa, łatwiej będzie Ci wybrać jej odpowiedni typ, a następnie ją stworzyć, gdyż każdy rodzaj strony posiada pewne obowiązkowe sekcje i informacje, które ułatwiają jej tworzenie i późniejszą realizację jej celów.

Ten materiał ma pomóc osobom, które zastanawiają się, jaka strona będzie pasować do celu jaki chcieliby za jej pomocą zrealizować. Jednak przyda się on również każdemu, kto posiada już stronę internetową, ale nie przynosi ona oczekiwanych rezultatów.

Niniejszy materiał jest oparty na artykule z BOWWE Blog: <https://bowwe.com/pl/blog/do-czego-potrzebna-firmie-strona-internetowa>. Jeśli czujesz, że czegoś brakuje w tym materiale lub chciałbyś dowiedzieć się czegoś więcej o tworzeniu efektywnej strony internetowej...

## **Odwiedź nasz Blog**

<https://bowwe.com/pl/blog>

## **Skontaktuj się z nami**

<https://bowwe.com/pl/kontakt>

# BOWWE

Autor: Karol Andruszków

Współautorzy: Jakub Kopacz, Karolina Krawczyńska

Grafika i ilustracje: Katarzyna Komsta, Mykhailov Maksym

© 2022 BOWWE

ISBN: 978-83-958707-4-3

**Masz pytania lub chciałbyś się  
z nami podzielić swoją wiedzą?**

Prosimy o kontakt z zespołem BOWWE.com

poprzez pocztę

[hello@bowwe.com](mailto:hello@bowwe.com)



**Autor:**

Karol Andruszków  
CEO BOWWE

**Źródło:**

[Top 8 najważniejszych celów strony internetowej](#)

**Sprawdź również:**

[Profesjonalna strona internetowa - jak ją stworzyć?](#)

[Jak podnieść sprzedaż na stronie internetowej? 12 niezawodnych trików](#)

[5 sekretów udanej strony internetowej. Znasz je wszystkie?](#)

[CZYTAJ WIĘCEJ!](#)

**Czym jest BOWWE?**

Kreator, z którym stworzysz imponującą stronę, konwertujący landing page, przykuwające portfolio... I wiele więcej - nie pisząc ani jednej linijki kodu!

Dzięki intuicyjnemu kreatorowi drag-and-drop, z BOWWE wcielisz w życie wszystkie swoje projekty. Teraz możesz edytować dowolny element Twojej strony z dokładnością co do piksela. Uwolnij swoją kreatywność i stwórz stronę na własnych warunkach. Bez ograniczeń.

BOWWE to wszystko, co niezbędne dla web designera, agencji marketingowej lub firmy, by stworzyć imponującą stronę i zdobywać coraz więcej klientów z sieci. Rozwijaj swój biznes dzięki zaawansowanemu SEO, potężnym aplikacjom biznesowym i olbrzymim wsparciu danych dostępnych w BOWWE!

Projektuj, wdrażaj, optymalizuj i osiągnij swoje cele z nielimitowanym kreatorem BOWWE!

**Strona:**

<https://bowwe.com/pl/>

**Blog:**

<https://bowwe.com/pl/blog>

**Facebook:**

<https://www.facebook.com/BowweBuilder/>

**Instagram:**

[https://www.instagram.com/bowwe\\_websitebuilder/](https://www.instagram.com/bowwe_websitebuilder/)

## Pierwszym krokiem do rozwoju w sieci jest Twoja strona.

Rozwijaj się, zyskaj klientów i prawdziwą niezależność w sieci! Twórz z BOWWE już teraz!

[ZAŁÓŻ KONTO](#)

**BOWWE**